

Варианты комплектации

1,8 Elegance MT/AT / стандартное оборудование

- Интеллектуальный мультимедийный дисплей (i-MID, 5-дюймов)
- Кондиционер
- Электропривод и обогрев зеркал
- Электростеклоподъемники (4 шт.)
- Обогрев передних сидений
- ABS (Антиблокировочная система)
- EBD (Система распределения тормозных усилий)
- BA (Система помощи при торможении)
- VSA (Система курсовой устойчивости)
- DWS (Система контроля давления в шинах)
- HSA (Система помощи при подъеме)
- SIL (Индикатор включения передач)
- EPS (Электроусилитель руля)
- 8 подушек безопасности (включая 2 секции боковых шторок)
- Отключение подушки безопасности пассажира
- Складной ключ
- Иммобилайзер
- Центральный замок
- Кнопки управления аудиосистемой на руле
- Магнитола с CD/MP3-проигрывателем
- 4 динамика
- Поддержка MP3
- Линейный выход AUX
- Передний подлокотник
- Открытие багажника с ключа
- Окраска зеркал в цвет кузова, черное основание
- Дожатка
- 15" штампованные колесные диски с колпаками
- Подготовка под установку заднего парктроника
- Дневные световые огни (галоген)

1,8 Lifestyle MT/AT / дополнительно к комплектации Elegance

- Противотуманные фары
- Климат-контроль
- Сигнализация
- Датчик света
- Датчик дождя
- Козырьки с зеркальцем и подсветкой
- Перчаточный ящик с подсветкой
- USB-вход
- 16" легкосплавные колесные диски
- Задний подлокотник
- Окрашенные в цвет кузова ручки дверей
- Карман в спинке сиденья водителя

1,8 Executive AT / дополнительно к комплектации Lifestyle

- Ксенон
- Омыватель фар
- Электропривод складывания зеркал
- Подрулевые лепестки
- Круиз-контроль с ограничителем скорости
- Задние датчики парковки
- Кожаный руль
- Низкочастотные динамики
- Подсветка зоны двери при открывании
- Хромированные дверные ручки
- Камера заднего вида

1,8 Premium AT / дополнительно к комплектации Executive

- Люк с электроприводом
- Интеллектуальная система запуска Smart Start
- бесключевого доступа Smart Entry
- Hands-free Bluetooth

Варианты окраски и салона



New Dynamic Blue



Taffeta White



Crystal Black



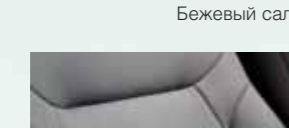
New Deep Crimson



Urban Titanium



Бежевый салон



Серый салон

| | Comfort MT, Lifestyle MT | Lifestyle AT, Executive AT, Premium AT |
|---|--|---|
| Размеры | | |
| Общая длина, мм | 4545 | |
| Общая ширина, мм | 1755 | |
| Общая высота, мм | 1435 | |
| Колесная база, мм | 2675 | |
| Колес, мм (спереди / сзади) | 1505 / 1530 | |
| Дорожный просвет, мм | 150 | |
| Вес | | |
| Снаряженная масса, кг | 1210-1245 | 1213-1270 |
| Максимально допустимая масса, кг | 1680 | 1700 |
| Максимально допустимая нагрузка на ось, кг (спереди / сзади) | 870 / 810 | 900 / 800 |
| Максимальная буксируемая масса, кг (с тормозами / без тормозов) | 1000 / 500 | 1200 / 500 |
| Тягово-динамические характеристики | | |
| Максимальная мощность, кВт (л.с.) / об. мин. | 104 (142) / 6500 | |
| Максимальный крутящий момент, Нм / об. мин. | 174 / 4300 | |
| Радиус разворота, м (по кругу) | 5,78 | |
| Максимальная скорость, км/ч | 200 | |
| Разгон, с (0 → 100 км/ч) | 8,7 | 10,7 |
| Потребление топлива | | |
| Городской цикл | 8,7 | 9,2 |
| Загородный цикл | 5,5 | 5,1 |
| Смешанный цикл | 6,7 | 6,6 |
| Выброс CO ₂ , г / км | 154 | 153 |
| Емкости | | |
| Топливный бак, л | 50 | |
| Охлаждающая жидкость двигателя, л (всего) | 6,3 | |
| Моторное масло, л (всего) | 4,5 | |
| Объем багажного отделения в VDA-стандарте, л | 440 | |
| Двигатель | | |
| Тип двигателя | водного охлаждения, 4-тактный, одновалный VTEC | |
| Тип камеры сгорания | трапециевидная | |
| Привод ГРМ | цепной привод распределвала | |
| Рабочий объем, см ³ | 1799 | |
| Диаметр цилиндра x ход поршня, мм | 81 x 87,3 | |
| Степень сжатия | 10,5 | |
| Тип системы питания | PGM-FI | |
| Система масляного насоса | цилиндрическая помпа | |
| Потребляемое топливо | бензин неэтилированный Аи-95 | |
| Экологические нормы | EU2005 | |
| Объем катализатора, л | 2,9 | |
| Трансмиссия | | |
| Тип сцепления | сухое, однодисковое | гидротрансформатор |
| Тип трансмиссии | синхронизированная, 6-ступенчатая, 1 передача заднего хода | с электронным управлением, 5-ступенчатая, 1 передача заднего хода |
| Подвеска | | |
| Передняя | МакФерсон | |
| Задняя | многорычажная на двойных рычагах | |
| Тормозная система | | |
| Тип тормозов (спереди / сзади) | дисковые, вентилируемые, 15" / дисковые, 14" | |
| Шины / диски | | |
| Размер шин | 195 / 65 R15 91H / 205 / 55 R16 91V | |
| Размер дисков | 15 x 6J / 16 x 6 1/2J | |
| Тип дисков | стальные, штампованные / легкосплавные | |
| Рулевое управление | | |
| Тип | электроусилитель, шестерня – зубчатая рейка | |
| Передаточное отношение | 3,11 | |



«Когда перестаешь мечтать, жизнь теряет смысл.

Вот почему я буду добиваться целей, пока не умру.

Всегда необходимо следовать за мечтой.»

Соичиро Хонда
Основатель «Хонда Мотор Компани»

ООО «Хонда Мотор РУС»
121615, а/я 31. www.honda.co.ru

Производитель оставляет за собой право изменять спецификации, включая цвет автомобиля, без предварительного уведомления. Изменения могут носить любой характер. Однако все усилия были приложены к тому, чтобы информация, представленная в этом издании, была точна. Также просим принять во внимание то, что на некоторых фотографиях представлены не поставляющиеся на российский рынок комплектации. Несмотря на все прилагаемые усилия по соблюдению максимальной точности, издания составляются и производятся за несколько месяцев до вывода модели на рынок и не всегда отражают последующие изменения спецификаций. За максимально точной информацией просим Вас обращаться к официальным дилерам, особенно если Ваш выбор обусловлен наличием тех или иных опций, представленных в издании.

facebook www.facebook.com/hondarussia

контакте www.vkontakte.ru/hondarussia

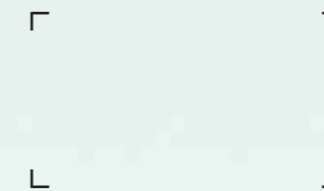
twitter www.twitter.com/#!/honda_russia

YouTube www.youtube.com/russiahonda

Новый Civic 4D



Ваш официальный дилер



LEAF16A12B





Больше стиля.
Больше энергии.
Больше Civic.

Новый Civic 4D обладает формами, которые не только радуют глаз, но и улучшают аэродинамику и топливную экономичность. Выразительные атлетичные линии и широкий корпус неустанно подчеркивают динамичность Civic 4D, а утонченные детали экстерьера придают ему неповторимый стиль. Обладая значительно расширенным списком базового оборудования, Civic 4D устанавливает новые стандарты в своем классе.



Динамика с умом

Каждая деталь экстерьера нового Civic 4D была спроектирована не только для того, чтобы великолепно выглядеть, но и дарить удовольствие от езды. Дизайн нового Civic 4D полностью соответствует его динамическим характеристикам, которые сохранили лидирующие позиции в своем классе при заметном улучшении стабильности в поворотах благодаря оптимизированной геометрии подвески. При этом значительно повысилась шумоизоляция нового Civic 4D при снижении потребления топлива благодаря системе Eco Assist.



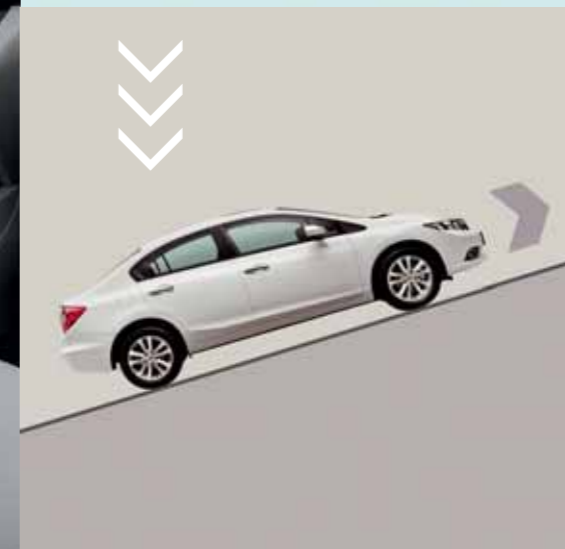
Окружите себя комфортом и качеством

Начиная с эргономики и заканчивая качеством материалов копитта, каждую деталь интерьера нового Civic 4D инженеры Honda проектировали, думая о Вас, создав стильное, располагающее пространство как для водителя, так и пассажиров. Панель приборов развернута вокруг водителя, позволяя легко пользоваться всеми органами управления, а двухъярусные приборы позволяют следить за скоростью, не отрывая глаз от дороги, повышая Вашу безопасность. Утонченный эргономичный дизайн салона довершается применением высококачественных материалов.



Передовые технологии на службе Вашей безопасности

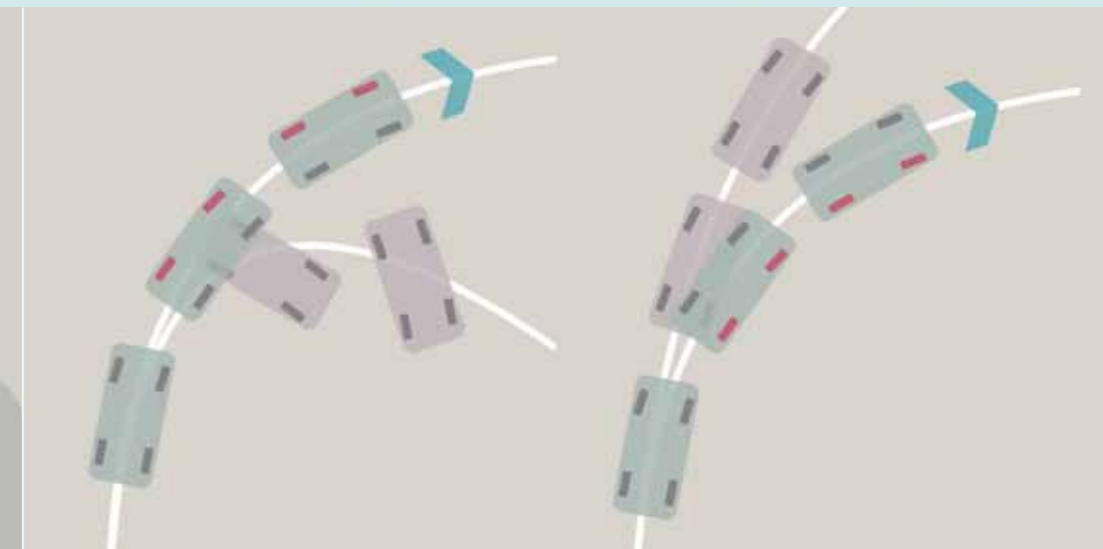
Honda оснащает каждый Civic 4D всеми доступными системами безопасности: конструкция с улучшенной совместимостью (ACE), 8 подушек безопасности, система распределения тормозных сил (EBD) и система динамической стабилизации (VSA), функционирующая совместно с адаптивным электроусилителем руля EPS. Civic 4D также оснащается антиблокировочной системой тормозов (ABS) и функцией помощи при торможении (BA).



▲ Система помощи при подъеме (HSA) предотвращает откат назад при трогании в гору



▲ Активные подголовники, препятствующие удару внахлест, позволяют пассажирам оставаться в безопасности в случае удара



▲ Система стабилизации (VSA) следит за сцеплением колес с дорожным покрытием, дозируя подачу крутящего момента и тормозные усилия с целью максимального контроля движения.



▲ Интеллектуальная система «Старт/Стоп» автоматически открывает и закрывает двери, позволяя завести Civic нажатием одной кнопки (только в комплектации Premium)



▲ Hands-free Bluetooth (только в комплектации Premium)



▲ Мультиинформационный дисплей (i-MID) отображает дополнительную информацию (доступно для всех комплектаций)



▲ USB/iPod-вход (доступно для комплектаций Lifestyle, Executive, Premium)



▲ Подлокотник располагает дополнительным отделением и двумя большими держателями для кружек (доступно для комплектаций Lifestyle, Executive, Premium)



▲ Передние сиденья обладают повышенной боковой поддержкой



▲ Экономичный режим Eco Assist работает как помощник, меняя окрас спидометра в зависимости от того, насколько экономично Вы двигаетесь (доступно для всех комплектаций)